


REVIZE			
Index	Datum	Změna	Jméno

	Projekty Realizace Projektový management info@qualitygroup.cz www.qualitygroup.cz STAVTE CHYTŘE					
STAVBA PŘESTAVBA PAVILÓNU ČECHTICKÁ PRO ŠKOLSKÉ POTŘEBY						
MÍSTO STAVBY Čechtická 758/6 Praha 12 142 00 K.Ú.: Kamýk [728438] OKRES: Hlavní město Praha KRAJ: Hlavní město Praha						
GENERÁLNÍ PROJEKTANT Quality Group s.r.o., Příkop 843/4, 602 00 Brno IČ: 08879737, DS: yuvn5s8 HLAVNÍ INŽENÝR PROJEKTU Ing. Jiří Šoltés, jiri.soltes@qualitygroup.cz, tel.: 736 105 226 ZPRACOVATEL ODBORNÉ ČÁSTI Ing. Jana Řezábková tel.: 735 103 527 e-mail: jana.rezabkova@qualitygroup.cz	AUTORIZACE					
STAVEBNÍK - INVESTOR Městská část Praha 12 Generála Šišky 2375/6, 143 00 Praha 4 - Modřany IČO: 00231151	Č. SMLOUVY INVESTORA SML 2022/343 Č. SMLOUVY PROJEKTANTA P-22-042-000					
OBJEKT D.101. SO01 "PAVILON B" ODBORNÁ ČÁST D.101.01 Architektonicko-stavební řešení	<table><tr><td>DATUM 11/2023</td><td>PARÉ</td></tr><tr><td>MĚŘÍTKO</td><td></td></tr></table>	DATUM 11/2023	PARÉ	MĚŘÍTKO		
DATUM 11/2023	PARÉ					
MĚŘÍTKO						
NÁZEV DOKUMENTU ZÁMEČNICKÉ VÝROBKY						
KÓD ELEKTRONICKÉ VERZE DOKUMENTU						
stavba	stupeň	část	výkres	profese	název dokumentu	revize
Čechtická	DPS	D.101.01	52	ASŘ	ZÁMEČNICKÉ VÝR.	00

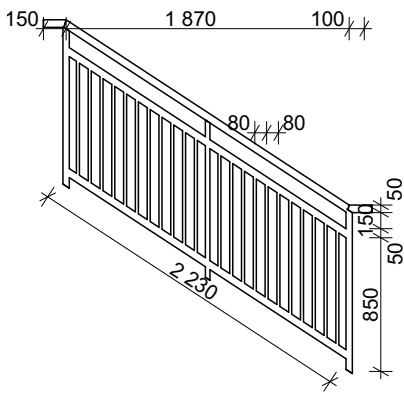
Požadavky na zámečnické úpravy

- Tato dokumentace je určena jako dokumentace pro provádění stavby. Dokumentace nenahrazuje realizační, dodavatelskou ani dílenskou dokumentaci. Dílenská dokumentace musí být vždy v dostatečném předstihu před zahájením konkrétních prací odsouhlasena TDI, GP a Architektem. Konstrukční schémata ani ostatní výkresy dílenskou (výrobní) dokumentaci nenahrazují.
- Zhotovitel zpracuje Realizační dokumentaci stavby (RDS) a dokumentaci skutečného provedení stavby (DSPS). Rozsah viz souhrnná technická zpráva.
- Na všechny atypické konstrukce bude zpracována výrobní dokumentace, která bude odsouhlasena objednatelem ve spolupráci s TDI, GP a Architektem.
- Statické posouzení jednotlivých výrobků bude součástí dílenské a dodavatelské dokumentace. Dodavatelé jsou povinni vypracovat statické posouzení na jednotlivé výrobky
- Všechny použité konstrukce a materiály musí vyhovovat hygienickým požadavkům na emise škodlivin a cizorodých látek (formaldehyd, radon apod.).
- Jednotliví zhotovitelé konstrukcí či instalací jsou povinni postupovat dle platných a aktuálních zákonů, vyhlášek, nařízení vlády, norem a předpisů. Pokud by dokumentace s nimi byla v rozporu, jsou povinni neprodleně před i během procesu přípravy, výroby a výstavby na vzniklou skutečnost generálního projektanta upozornit.
- Jednotlivé profesní části musí být koordinovány se stavební a architektonickou částí projektové dokumentace, veškeré nejasnosti nebo případné rozdíly musí být včas konzultovány s GP a Architektem.
- Veškeré výrobky budou před zadáním do výroby nebo před objednáním dodavatelem přepočítány, rozměry přeměřeny a příslušná dílenská dokumentace dodavatele bude odsouhlasena objednatelem ve spolupráci s TDI, GP a Architektem.
- Při realizaci nutno respektovat podmínky a připomínky, které vyplynuly z veřejnoprávního projednání projektu stavby.
- Při provádění stavby je vždy nutné pracovat s nejaktuálnějšími revizemi výkresů.
- Aktuální revize dokumentace bude vždy stanovena a zapsána do stavebního deníku na KD GD a GP, veškeré změny a revize musí potvrdit TDI.
- Dodavatel stavby a subdodavatelé se musí vždy seznámit s nejaktuálnější verzí dokumentace a upozornit na případné nesrovnalosti.
- Před výrobou je nutné veškeré rozměry zaměřit, přesný rozměr bude stanoven přímo na stavbě.
- Součástí dodávky jsou veškeré kotevní, kotvící, upevňovací, připojovací konstrukce, doplňky.
- Sváry budou provedeny do předem vyrobených drážek a přebroušeny.
- Požadujeme přednostně používat kloboučkové (uzavřené) matice před zajišťovacími maticemi a zajišťovací matice před standardními maticemi.
- Požadujeme přednostně používat šrouby se zapuštěnou hlavou do spojovaného materiálu.
- V případě použití otevřených matic požadujeme závitový materiál (šrouby, závitové tyče apod.) zakrátit a slícovat s maticemi.
- Zásady užívání, způsob údržby a cykly kontrol a údržby viz souhrnná technická zpráva.
- V případě potřeby provedení změny/opravy/úpravy oproti DPS lhostejno z jakého důvodu, zpracuje Zhotovitel návrh změny do RDS a předloží ji autorskému doзору, TDI a investorovi k vyjádření. Součástí návrhu této změny bude vždy ocenění soupis prací.

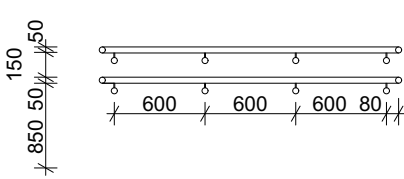
VÝPIS ZÁMEČNICKÝCH VÝROBKŮ													
ID	Název	Celková délka (mm)	Výška (mm)	Materiál	Povrchová úprava	Barevný odstín	Popis	Hmotnost na bm (kg)	Hmotnost celková (kg)	Montážní a spojovací materiál	Nátěrová plocha (m2)	Poznámka	Revize
Z01	Stěnové vodorovné nosníky	11 900	260	Ocel	Antikorozní nátěr	Jednobarevné, dle výběru investora	viz projektová dokumentace SKŘ	41,9	499	viz projektová dokumentace SKŘ	-		0
Z02	Stěnové vodorovné nosníky	11 900	260	Ocel	Antikorozní nátěr	Jednobarevné, dle výběru investora	viz projektová dokumentace SKŘ	41,9	499	viz projektová dokumentace SKŘ	-		0
Z03	Stěnové vodorovné nosníky	11 900	220	Ocel	Antikorozní nátěr	Jednobarevné, dle výběru investora	viz projektová dokumentace SKŘ	24,9	297	viz projektová dokumentace SKŘ	-		0
Z04	Stěnové vodorovné nosníky	11 900	220	Ocel	Antikorozní nátěr	Jednobarevné, dle výběru investora	viz projektová dokumentace SKŘ	24,9	297	viz projektová dokumentace SKŘ	-		0
Z05	Stěnové vodorovné nosníky	11 900	240	Ocel	Antikorozní nátěr	Jednobarevné, dle výběru investora	viz projektová dokumentace SKŘ	30,7	366	viz projektová dokumentace SKŘ	-		0
Z06	Stěnové vodorovné nosníky	11 900	240	Ocel	Antikorozní nátěr	Jednobarevné, dle výběru investora	viz projektová dokumentace SKŘ	30,7	366	viz projektová dokumentace SKŘ	-		0
Z07	Stěnové vodorovné nosníky	11 900	160	Ocel	Antikorozní nátěr	Jednobarevné, dle výběru investora	viz projektová dokumentace SKŘ	18,8	224	viz projektová dokumentace SKŘ	-		0
Z08	Stěnové vodorovné nosníky	11 900	160	Ocel	Antikorozní nátěr	Jednobarevné, dle výběru investora	viz projektová dokumentace SKŘ	18,8	224	viz projektová dokumentace SKŘ	-		0
Z09	Stěnové svislé sloupky	120	2 650	Ocel	Antikorozní nátěr	Jednobarevné, dle výběru investora	viz projektová dokumentace SKŘ	26,3	70	viz projektová dokumentace SKŘ	-		0
Z10	Stěnové svislé sloupky	120	2 650	Ocel	Antikorozní nátěr	Jednobarevné, dle výběru investora	viz projektová dokumentace SKŘ	26,3	70	viz projektová dokumentace SKŘ	-		0
Z11	Stěnové svislé sloupky	120	2 650	Ocel	Antikorozní nátěr	Jednobarevné, dle výběru investora	viz projektová dokumentace SKŘ	26,3	70	viz projektová dokumentace SKŘ	-		0
Z12	Stěnové svislé sloupky	120	2 650	Ocel	Antikorozní nátěr	Jednobarevné, dle výběru investora	viz projektová dokumentace SKŘ	26,3	70	viz projektová dokumentace SKŘ	-		0
Z13	Stěnové svislé sloupky	120	2 650	Ocel	Antikorozní nátěr	Jednobarevné, dle výběru investora	viz projektová dokumentace SKŘ	26,3	70	viz projektová dokumentace SKŘ	-		0
Z14	Stěnové svislé sloupky	120	2 650	Ocel	Antikorozní nátěr	Jednobarevné, dle výběru investora	viz projektová dokumentace SKŘ	26,3	70	viz projektová dokumentace SKŘ	-		0
Z15	Stěnové svislé sloupky	120	2 650	Ocel	Antikorozní nátěr	Jednobarevné, dle výběru investora	viz projektová dokumentace SKŘ	26,3	70	viz projektová dokumentace SKŘ	-		0
Z16	Stěnové svislé sloupky	120	2 650	Ocel	Antikorozní nátěr	Jednobarevné, dle výběru investora	viz projektová dokumentace SKŘ	26,3	70	viz projektová dokumentace SKŘ	-		0
Z17	Stěnové svislé sloupky	120	2 650	Ocel	Antikorozní nátěr	Jednobarevné, dle výběru investora	viz projektová dokumentace SKŘ	17,9	48	viz projektová dokumentace SKŘ	-		0

VÝPIS ZÁMEČNICKÝCH VÝROBKŮ													
ID	Název	Celková délka (mm)	Výška (mm)	Materiál	Povrchová úprava	Barevný odstín	Popis	Hmotnost na bm (kg)	Hmotnost celková (kg)	Montážní a spojovací materiál	Nátěrová plocha (m2)	Poznámka	Revize
Z18	Stěnové svislé sloupky	120	2 650	Ocel	Antikorozní nátěr	Jednobarevné, dle výběru investora	viz projektová dokumentace SKŘ	17,9	48	viz projektová dokumentace SKŘ	-		0
Z19	Stěnové svislé sloupky	120	2 650	Ocel	Antikorozní nátěr	Jednobarevné, dle výběru investora	viz projektová dokumentace SKŘ	17,9	48	viz projektová dokumentace SKŘ	-		0
Z20	Stěnové svislé sloupky	120	2 650	Ocel	Antikorozní nátěr	Jednobarevné, dle výběru investora	viz projektová dokumentace SKŘ	17,9	48	viz projektová dokumentace SKŘ	-		0
Z21	Stěnové svislé sloupky	120	2 650	Ocel	Antikorozní nátěr	Jednobarevné, dle výběru investora	viz projektová dokumentace SKŘ	17,9	48	viz projektová dokumentace SKŘ	-		0
Z22	Stěnové svislé sloupky	120	2 650	Ocel	Antikorozní nátěr	Jednobarevné, dle výběru investora	viz projektová dokumentace SKŘ	17,9	48	viz projektová dokumentace SKŘ	-		0
Z23	Stěnové svislé sloupky	120	2 600	Ocel	Antikorozní nátěr	Jednobarevné, dle výběru investora	viz projektová dokumentace SKŘ	17,9	48	viz projektová dokumentace SKŘ	-		0
Z24	Stěnové svislé sloupky	120	2 450	Ocel	Antikorozní nátěr	Jednobarevné, dle výběru investora	viz projektová dokumentace SKŘ	17,9	48	viz projektová dokumentace SKŘ	-		0
Z25	Vnitřní schodišťová madla	9 754	1 100	Ocel	Lak	Jednobarevné, dle výběru investora	madla 50/30/4 mm (hmotnost 4,4kg/m) ve výšce 1100 a 900mm; svislé sloupky 50/30/4 mm (hmotnost 4,4kg/m) s roztečí 1m, délky 1050mm. Svislá výplň Ø20mm po 80mm. Trubka madla bude na konci uzavřená.	-	86	Dodávka komplet vč. doplňků a spojovacího materiálu.	-	Kotveno z boku do zdiva	0
Z26	Vnitřní schodišťové zábradlí	2 237	1 100	Ocel	Lak	Jednobarevné, dle výběru investora	madla 50/30/4 mm (hmotnost 4,4kg/m) ve výšce 1100 a 900mm; svislé sloupky 50/30/4 mm (hmotnost 4,4kg/m) s roztečí 1m, délky 1050mm. Svislá výplň Ø20mm po 80mm (hmotnost 0,89 kg/m). Trubka madla bude na konci uzavřená.	-	59	Dodávka komplet vč. doplňků a spojovacího materiálu.	-	Kotveno z boku do schodišťového ramene	0
Z27	Vnitřní schodišťové zábradlí	3 362	1 100	Ocel	Lak	Jednobarevné, dle výběru investora	madla 50/30/4 mm (hmotnost 4,4kg/m) ve výšce 1100 a 900mm; svislé sloupky 50/30/4 mm (hmotnost 4,4kg/m) s roztečí 1m, délky 1050mm. Svislá výplň Ø20mm po 80mm (hmotnost 0,89 kg/m). Trubka madla bude na konci uzavřená.	-	81	Dodávka komplet vč. doplňků a spojovacího materiálu.	-	Kotveno z boku do schodišťového ramene	0
Z28	Vnitřní schodišťové madla	9 974	1 100	Ocel	Lak	Jednobarevné, dle výběru investora	madla 50/30/4 mm (hmotnost 4,4kg/m) ve výšce 1100,900mm. Trubka madla bude na konci uzavřená. – Dodávka komplet vč. doplňků a spojovacího materiálu. Typ zábradlí U dle rozměru schodišťového ramene a podesty.	-	87	Dodávka komplet vč. doplňků a spojovacího materiálu.	-	Kotveno z boku do zdiva	0
Z29	Vnitřní schodišťová zábradlí	2 248	1 100	Ocel	Lak	Jednobarevné, dle výběru investora	madla 50/30/4 mm (hmotnost 4,4kg/m) ve výšce 1100 a 900mm; svislé sloupky 50/30/4 mm (hmotnost 4,4kg/m) s roztečí 1m, délky 1050mm. Svislá výplň Ø20mm po 80mm. Trubka madla bude na konci uzavřená.	-	89	Dodávka komplet vč. doplňků a spojovacího materiálu.	-	Kotveno z boku do schodišťového ramene	0
Z30	Vnitřní schodišťové zábradlí	3 362	1 100	Ocel	Lak	Jednobarevné, dle výběru investora	madla 50/30/4 mm (hmotnost 4,4kg/m) ve výšce 1100 a 900mm; svislé sloupky 50/30/4 mm (hmotnost 4,4kg/m) s roztečí 1m, délky 1050mm. Svislá výplň Ø20mm po 80mm. Trubka madla bude na konci uzavřená.	-	101	Dodávka komplet vč. doplňků a spojovacího materiálu.	-	Kotveno z boku do schodišťového ramene	0
Z31	1x Válcovaný I profil č. 160	1 180	160	Ocel	Antikorozní nátěr	Jednobarevné, dle výběru investora		17,9	22		-		0

Z26,Z29



Z25,Z28



Z27,Z30

